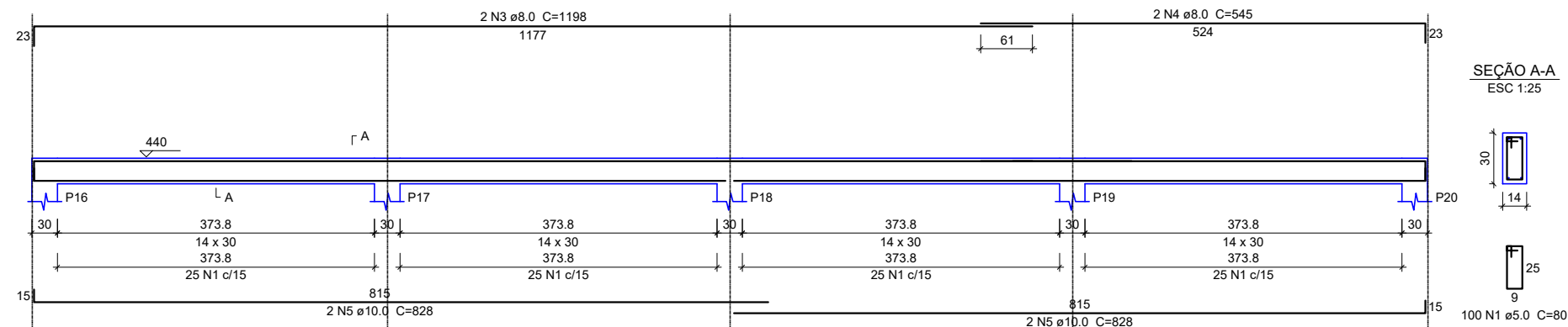
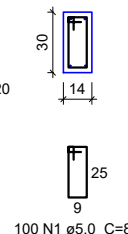


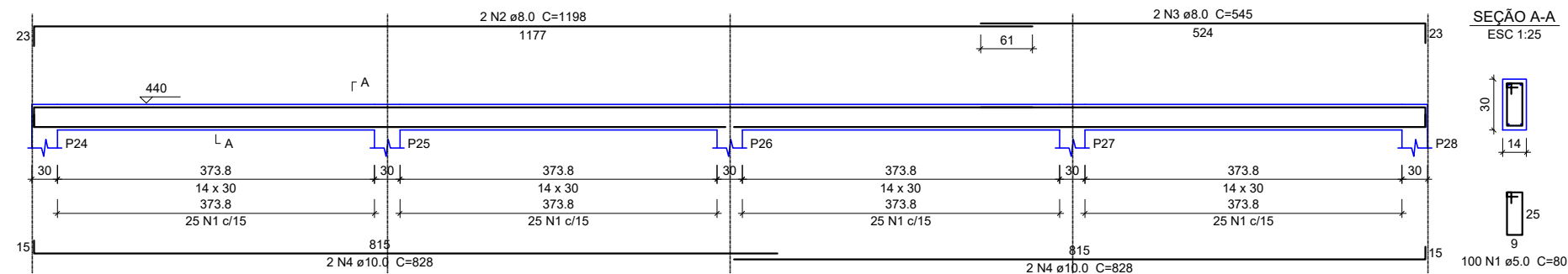
VS1
ESC 1:50



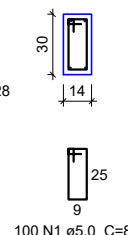
SEÇÃO A-A
ESC 1:25



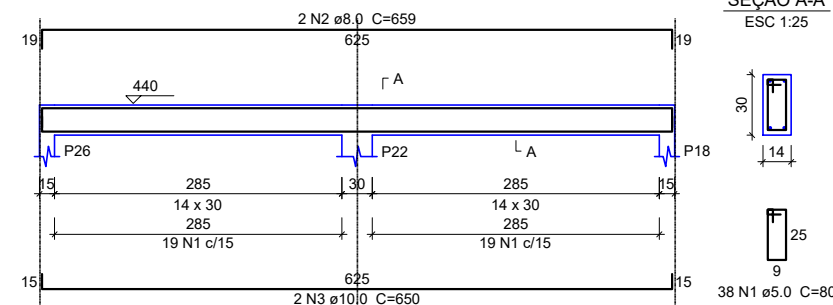
VS2
ESC 1:50



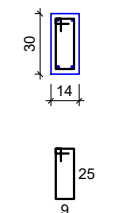
SEÇÃO A-A
ESC 1:25



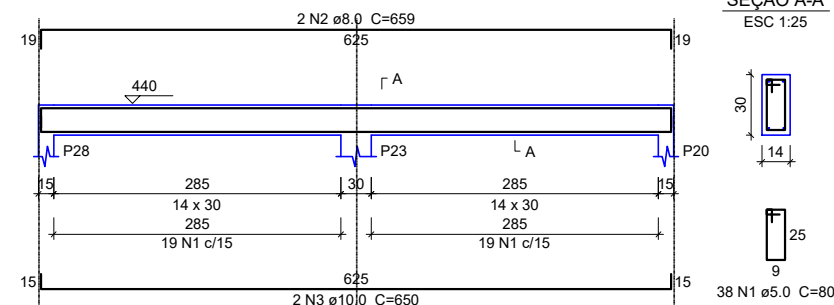
VS4
ESC 1:50



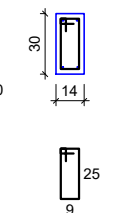
SEÇÃO A-A
ESC 1:25



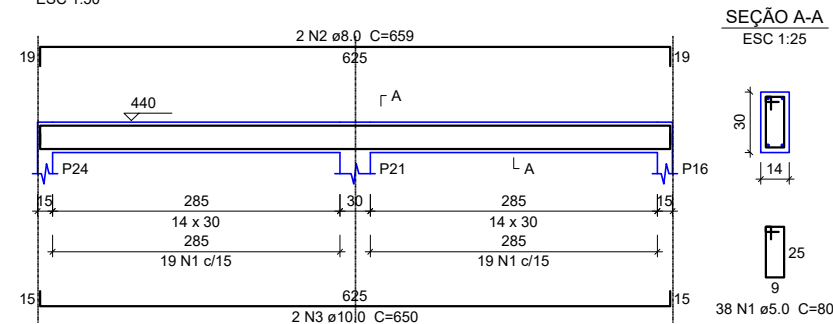
VS5
ESC 1:50



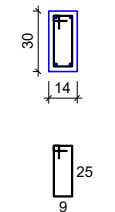
SEÇÃO A-A
ESC 1:25



VS3
ESC 1:50



SEÇÃO A-A
ESC 1:25



Relação do aço

ELEMENTO	AÇO	N	DIAM	Q	UNIT (cm)	C.TOTAL (cm)
VS1	CA60	1	5.0	100	80	8000
	CA50	2	8.0	1	140	140
	CA50	3	8.0	2	1198	2396
	CA50	4	8.0	2	545	1090
	CA50	5	10.0	4	828	3312
VS2	CA60	1	5.0	100	80	8000
	CA50	2	8.0	2	1198	2396
	CA50	3	8.0	2	545	1090
	CA50	4	10.0	4	828	3312
VS3	CA60	1	5.0	38	80	3040
	CA50	2	8.0	2	659	1318
	CA50	3	10.0	2	650	1300
VS4	CA60	1	5.0	38	80	3040
	CA50	2	8.0	2	659	1318
	CA50	3	10.0	2	650	1300
VS5	CA60	1	5.0	38	80	3040
	CA50	2	8.0	2	659	1318
	CA50	3	10.0	2	650	1300

Resumo do aço

AÇO	DIAM	C.TOTAL (m)	PESO (kg)
CA50	8.0	110.7	43.7
	10.0	105.3	64.9
CA60	5.0	251.2	38.7
PESO TOTAL			
CA50	108.5		
CA60	38.7		

Vol. de concreto total (C-25) = 2.18 m³

Área de forma total = 38.33 m²

VIGA SUPERIOR ESC 1:150



PREFEITURA MUNICIPAL DE
VÁRZEA GRANDE
Mais por Você. Mais por Várzea Grande.

PREFEITURA MUNICIPAL DE VÁRZEA GRANDE

Av. Castelo Branco, Espaço Municipal, 2500 - Centro Sul, Várzea Grande/MT CEP 78125-700 - Fone/Fax: 65 3688 8000

PROJETO:
PROJETO ESTRUTURAL

UNID. ESCOLAR:
EMEB "BENEDITO ABRÃO NASSARDEN"

OBRA:
REFORMA E AMPLIAÇÃO

LOCALIZAÇÃO:
RUA I, QD 12, S/Nº, BAIRRO FORMIGUEIRO - VG

AUTOR DO PROJETO:

MATHEUS MARCANZONI LEITE
ENGENHEIRO CIVIL CREA-MT 042157

ESCALA:
INDICADA

DATA:
AGOSTO 2021

FOLHA Nº

08/
14